

日本製

「一目でわかる」
企業の看板となる
オリジナルポロシャツ。
ブランディングに
最適です。

セミオーダー ポロシャツ のご案内

パーツの**カラーを選ぶだけ**でできる

簡単な**セミオーダー方式**を採用

専用のオーダーシート付きで、ご注文やお見積りのご依頼も簡単です

少ロットに対応したオリジナルポロシャツ

全て屋外作業に適した吸汗速乾素材を使用しています

ご注文は
20枚～
承ります

吸汗
速乾

【受注生産製品】

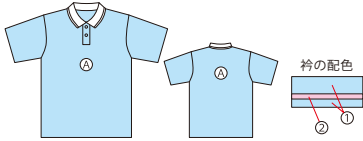
幅広い年代でご利用いただけるベーシックなポロシャツ

品番：CP-101 ベーシックポロシャツA



- ・吸汗速乾
- ・軽量素材

吸水速乾性能に優れた高機能素材を使用。
鹿の子調の馴染み深いポロシャツです。



ご使用可能色



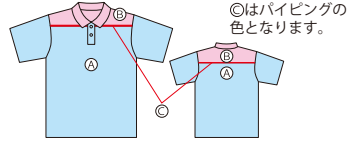
- 価格：オープン
- サイズ：SS.S.M.L.LL.3L
- 素材：ポリエステル 100%

品番：CP-102 ベーシックポロシャツB



- ・吸汗速乾
- ・UVカット
- ・軽量素材

女性にも優しい柔らかな素材のポロシャツ。
落ち着いた色のある横の切り替えを採用。



ご使用可能色



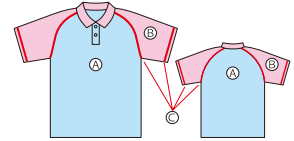
- 価格：オープン
- サイズ：SS.S.M.L.LL.3L
- 素材：ポリエステル 100%

品番：CP-103 ベーシックポロシャツC



- ・超吸汗速乾
- ・薄手軽量
- ・スポーティ

ハニカム調の吸水速乾素材。作業しやすい
ラグラン袖にパイピングを入れました。



ご使用可能色



- 価格：オープン
- サイズ：SS.S.M.L.LL.3L
- 素材：ポリエステル 100%

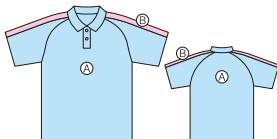
アクセントの利いたオリジナリティの高いポロシャツ

品番：CP-201 アクセントポロシャツA



- ・吸汗速乾
- ・UVカット
- ・透け防止

ざっくりした風合いが特徴的な厚めの素材。
派手すぎない肩のラインがポイントです。



ご使用可能色



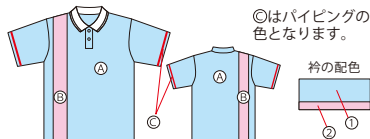
- 価格：オープン
- サイズ：SS.S.M.L.LL.3L
- 素材：ポリエステル 87%
キュプラ 13%

品番：CP-202 アクセントポロシャツB



- ・吸汗速乾
- ・UVカット
- ・透け防止

接触冷感機能を備えた高機能素材。
立てに切り替えたスタイリッシュな1着。



ご使用可能色



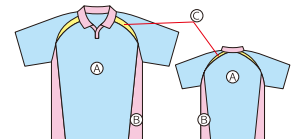
- 価格：オープン
- サイズ：SS.S.M.L.LL.3L
- 素材：ポリエステル 87%
キュプラ 13%

品番：CP-203 スポーティポロシャツC



- ・吸汗速乾
- ・遮熱素材
- ・UVカット

表面がフラットで滑らかな素材を使用。
衿はV衿のボタン無しタイプとなります。



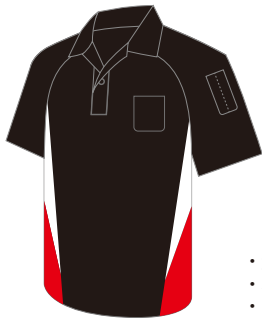
ご使用可能色



- 価格：オープン
- サイズ：SS.S.M.L.LL.3L
- 素材：ポリエステル 100%

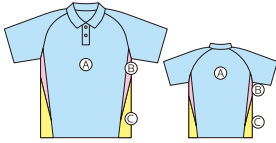
大胆なデザインの「覚えられる」ポロシャツ

品番：CP-202 スポーティポロシャツB



- ・超吸汗速乾
- ・軽量素材
- ・UVカット

各種スポーツでアスリート達に愛されているクールマックス生地を使用した高機能ポロ。



ご使用可能色



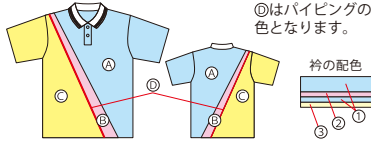
- 価格：オープン
- サイズ：SS.S.M.L.LL.3L
- 素材：ポリエステル100%

品番：CP-203 スポーティポロシャツC



- ・吸汗速乾
- ・シルクタッチ
- ・柔軟素材

光沢のあるシルキーな素材を使用。大胆な斜めの切り替えが宣伝力バツグンです。

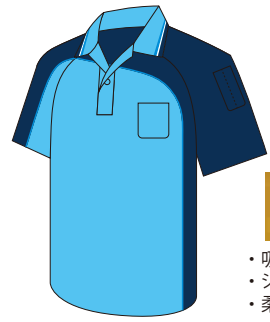


ご使用可能色



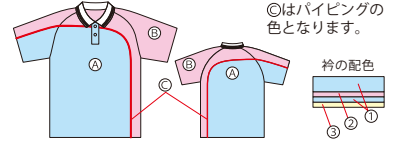
- 価格：オープン
- サイズ：SS.S.M.L.LL.3L
- 素材：ポリエステル100%

品番：CP-303 アクセントポロシャツC



- ・吸汗速乾
- ・シルクタッチ
- ・柔軟素材

ほんのりとした光沢のある滑らかな生地。広告として最適な、大胆なデザインです。



ご使用可能色



- 価格：オープン
- サイズ：SS.S.M.L.LL.3L
- 素材：ポリエステル100%

当パンフレットのご利用案内

当パンフレット記載のポロシャツは、各品番ごとに生地とデザインが決まっており、それぞれのパーツ色を選んでいただくだけで作れる簡単なセミオーダーウェアです。

※各商品デザインは参考カラーでの掲載となっております。

【ご注文参考例：品番 CP-202 の場合】

STEP.1



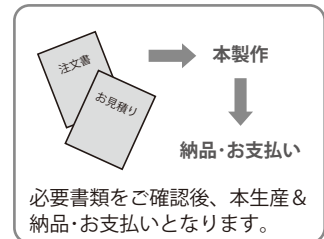
STEP.2



STEP.3



STEP.4



一部の製品はポロシャツの身頃（本体部分）だけでなく、衿にライン入りの製品や袖の付け根に飾りのパイピングが入った製品もございます。これらも身頃と同様にお好みのカラーが選べます。

※各商品用の専用注文用紙がございます。記入欄にカラー明記するだけの簡単な注文書です。手軽にお見積り依頼にもお使いいただけますので、是非ご利用ください。

※女性用や長袖など、本紙掲載商品以外のカスタム製作も可能です。お気軽にお問合せください。

※ご注文は初回・追加に関わらず20枚〜とさせていただきます。
 ※納期はデザイン決定後約30日となります。
 ※プリントや刺繍加工も承ります。詳細は背表紙をご覧ください。

社名やロゴマークのプリント・刺繍加工も承ります。

【仕上がりイメージ】



ポロシャツ本体の製作はもちろん、プリントや刺繍加工まで一貫してご依頼いただけます。企業ロゴや社名をマーキングして、他にはない御社オリジナルのユニフォームはいかがでしょう？

【ご利用可能な二次加工】

- シルクプリント：単色～多色用 ●転写プリント：多色用
- 昇華プリント：多色用・ワッペン用
- 刺繍加工：1色直刺繍・個人名刺繍・刺繍ワッペン

- 決まったロゴが無い場合、デザイン製作も承ります。
デザインは簡単な手書き原稿から製作致します。
- ロゴマークはご名刺等からでもトレース（写し作業）が出来ます。
- Adobe illustratorにて製作のデータをお持ちの場合、そのままご利用いただけます。
データはご依頼店までメールでご入稿ください。
- プリントや刺繍等の二次加工はサイズやデザインにより価格が異なって参ります。
都度お見積りとなりますので、ご希望の内容をご提示のうえお問合せください。

※デザイン製作・トレース作業はプリント・刺繍加工費とは別途ご請求が発生致します。

※二次加工はポロシャツ本体製作の納期とは別に約2週間程度のお時間をいただきます。



【販売店】

【企画・製造】

〒170-0005 東京都豊島区南大塚 2-34-5
東和商事株式会社
TEL 03-3945-1021 FAX 03-3945-1828
WEB <http://towa-com-net.co.jp/>

オリジナルポロシャツ セミオーダーシート

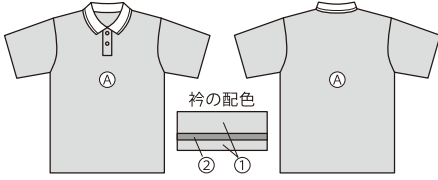
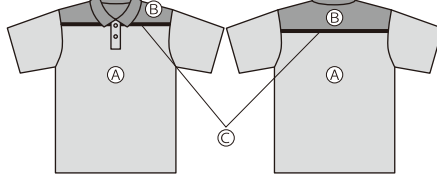
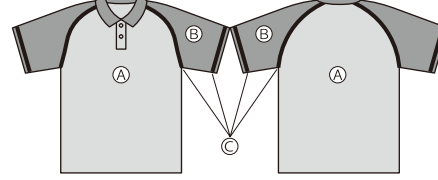
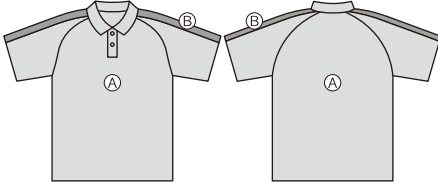
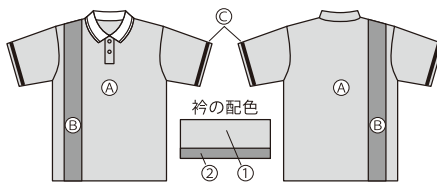
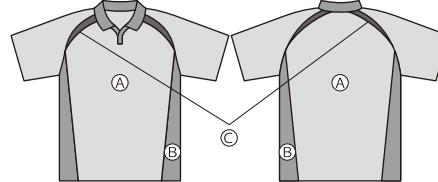
ご希望を○で囲んで下さい。

お見積り依頼 ・ ご注文

ご記入日 平成 年 月 日

貴社名：	
ご担当者様名：	
ご住所：	
ご連絡先	TEL： FAX：
	E-MAIL：

ご希望の品番を一つ選び、パンフレットを参考にパーツカラーをご記入下さい。

品番：CP-101  A色： _____ ①色： _____ ②色： _____	品番：CP-102 ◎はパイピングの色となります。  A色： _____ B色： _____ ◎色： _____ <small>◎はパイピングの色となります。</small>	品番：CP-103 ◎はパイピングの色となります。  A色： _____ B色： _____ C色： _____
品番：CP-201  A色： _____ B色： _____	品番：CP-202 ◎はパイピングの色となります。  A色： _____ B色： _____ C色： _____ ①色： _____ ②色： _____	品番：CP-203  A色： _____ B色： _____ C色： _____

※他の品番は裏面をご利用ください。

	SS	S	M	LL	3L		合計
ご予約枚数							

マーキング加工： 有り ・ 無し

※マーキング加工有りの場合、右図空白内にイメージをお描きのうえ、当オーダー用紙と一緒にお願いします。
 ※その際、正式なロゴマークも一緒にお送りいただければお見積りがスムーズとなります。
 ※新規でロゴマークやプリントデザインをご依頼の場合、手書き原稿をご一緒にお送りください。

